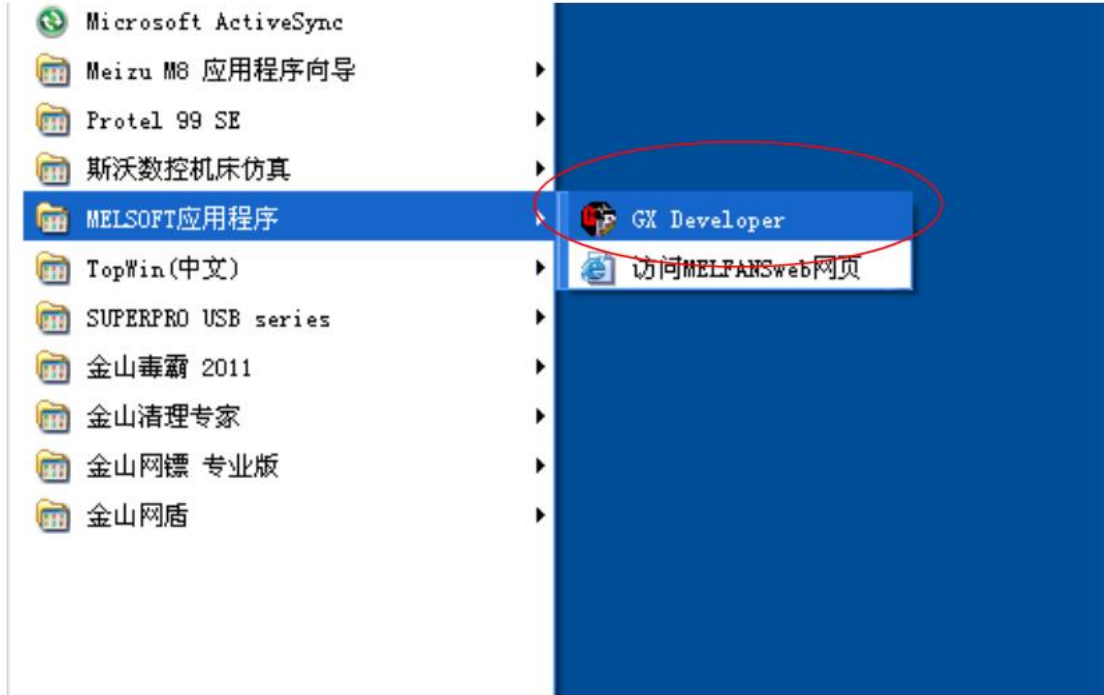
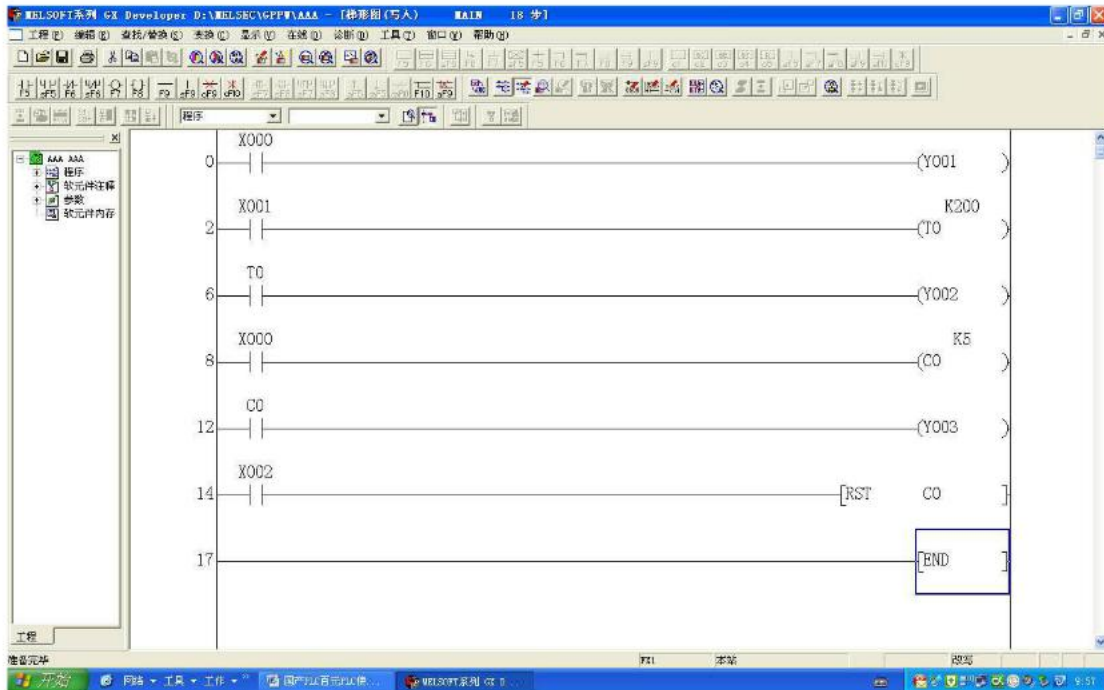


国产 PLC 使用方法

1. 打开三菱 PLC 编编程软件



2. 编写梯形图

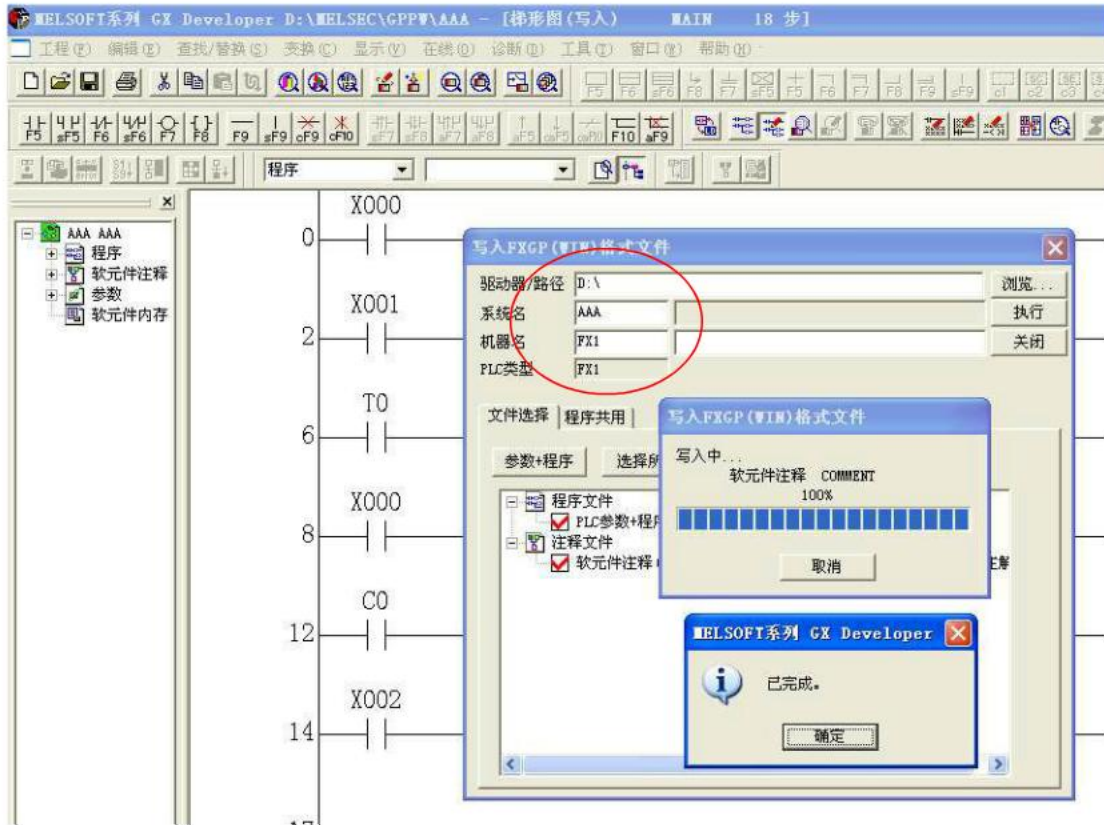


（说明：20MR++、30MR++这两款无需转换，写完程序直接“写入”即可。20MR、30MR 这两款型号需要转换，转换从第3步骤开始。）

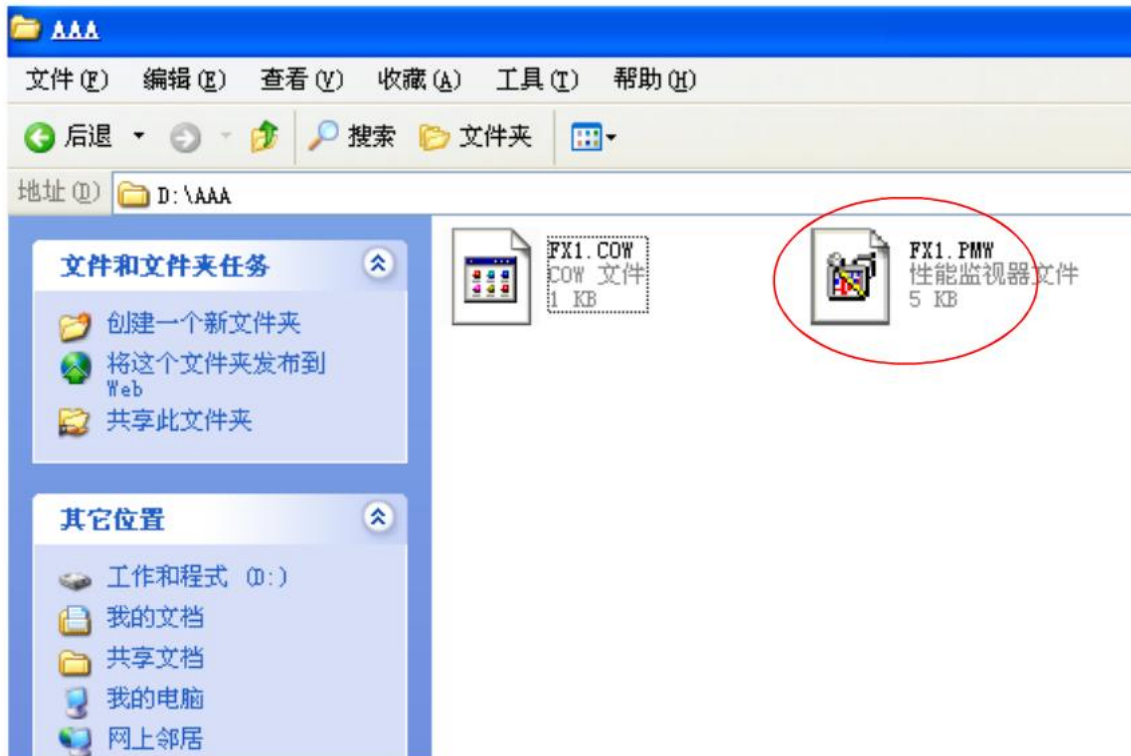
3. 生成 PMW 文件



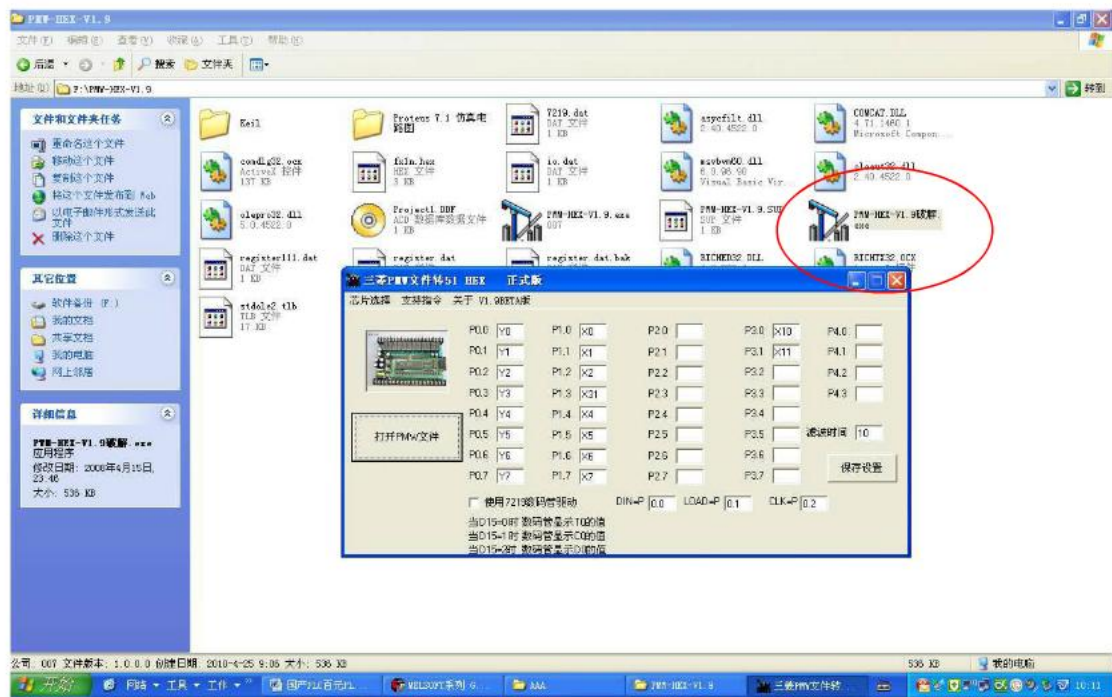
4. 注意生成的路径及文件名：



5. 例子中的文件生成位置：D:\AAA\fx1.PMW



6.打开 PMW-HEX 转换软件（若无法打开此文件，原因有二，一：被杀毒软件拦截。关掉拦截窗口即可。二：系统版本低。右键点击 PMW-HEX 文件，“属性--兼容性--√用兼容模式运行这个程序--windows 2000--确定”）



7. 打开刚才的 fx1.PMW 文件



当出现FX1N. HEX DONE 说明已经转换完毕, 接下来在文件夹内的**fx1n. hex** 就是我们要烧录的文件. (说明: 转换生成的fx1n. hex文件在文件夹PMW-HEX内, 每次生成的文件fx1n. hex要覆盖前一个文件fx1n. hex)

下载说明:

1. 选择STC89C52RC
2. 打开文件为上图的fx1n. hex
3. 选择COM 口. 如果不知道那个口可以在桌面右键单机<我

的电脑>在设备管理器查看.

4. 按下载当文本框出现<仍在连接中, 请给 MCU 上电...>

取下PLC 的保险丝断电重新放上文本框出现< Have already

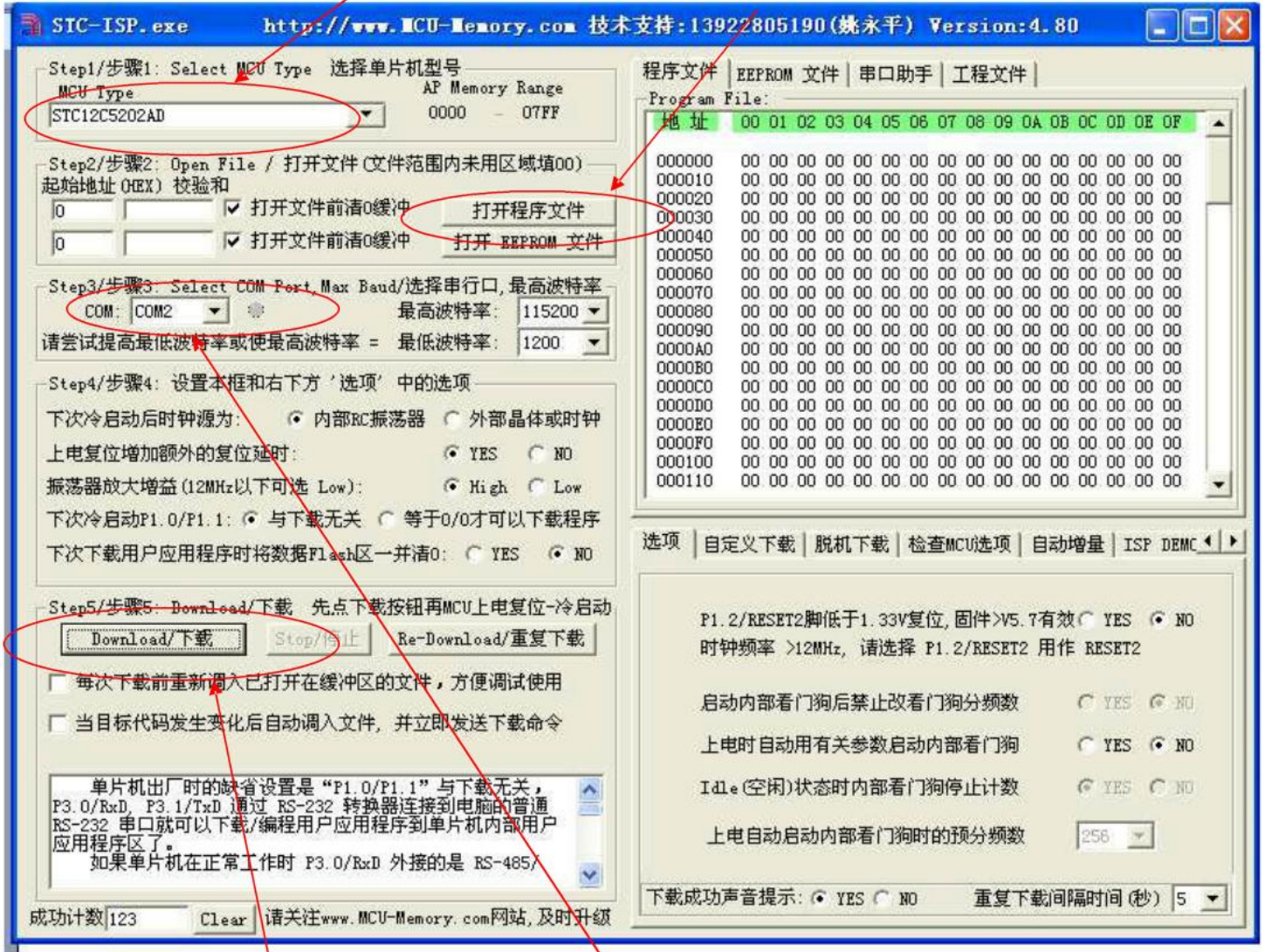
encrypt. / 已加密>说明已经下载完成. PLC 就可

以使用了

STC 下载说明书

1.选择芯片

2.打开 hex 文件



3.选择正确的 com 口

4.先按下载，再开 5V 电源