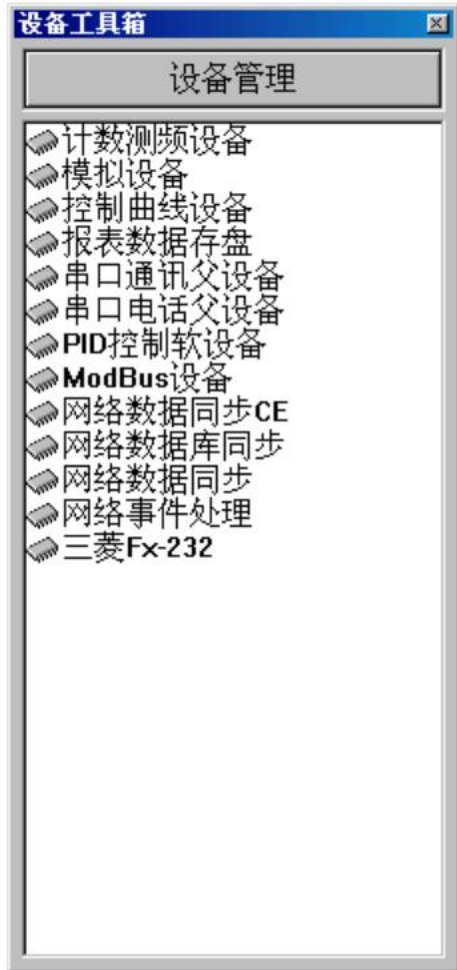
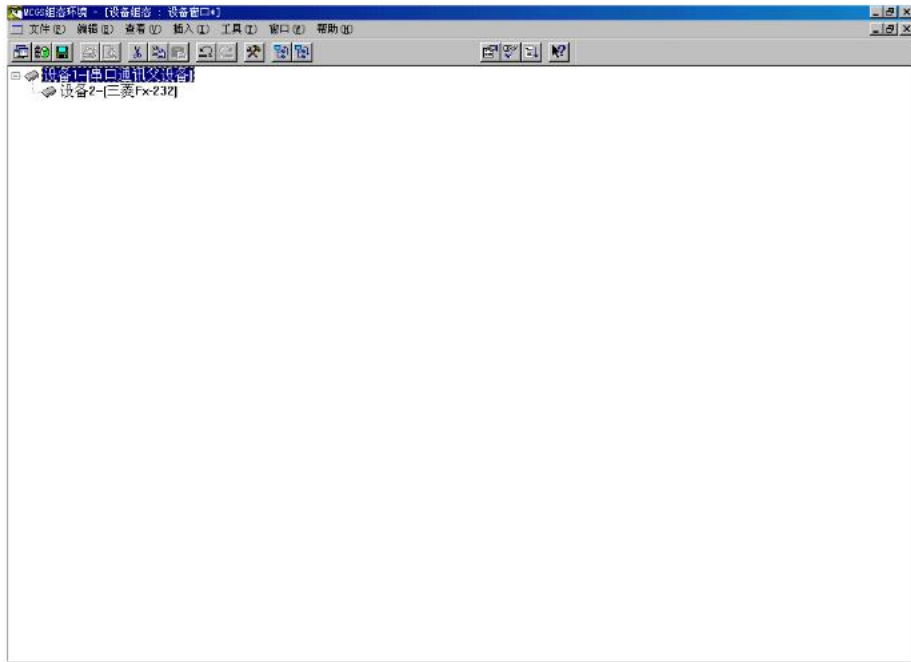


MCGS 软件与 FX1s 的连接方式:

从设备窗口中,选中设备窗口图标,双击该图标。在工具栏下拉菜单中点击**设备构建管理**,在左部可选设备栏中双击**串口通讯父设备**以及**三菱 FX-232**,则这两相移到右边。同时这两相也放入到了**设备工具箱**(如图)中。用鼠标点击**设备工具箱**中的**串口通讯父设备**此时鼠标箭头变为手形且带一个方形框,将此手形移到通讯连接配置的配置板上。同样用鼠标点击**设备工具箱**中的**三菱 FX-232**此时鼠标箭头变为手形且带一个方形框,将此手形移到通讯连接配置的配置板上(结果如图)。

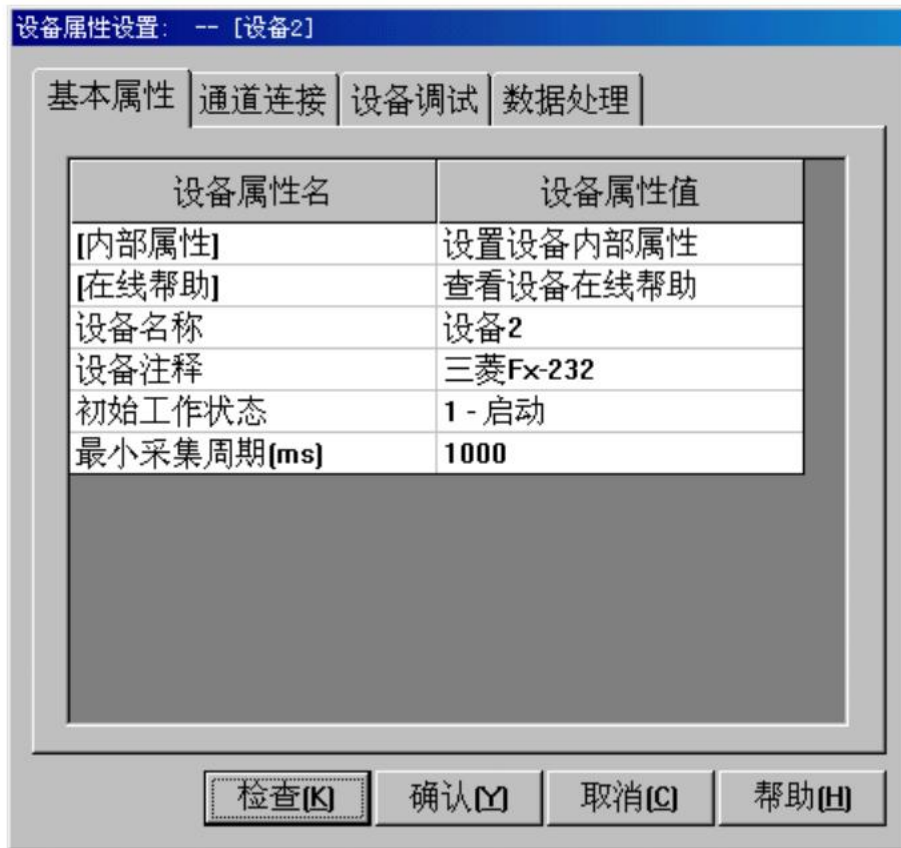




然后双击配置板上的串口通讯父设备设置属性如图



再双击配置板上的三菱 FX-232
设置如图



点击内部属性扩展标志...且设置如下图



通道连接如图



设备调试如图

