

OMRON

形 E63-WF

方向判別ユニット

取扱説明書

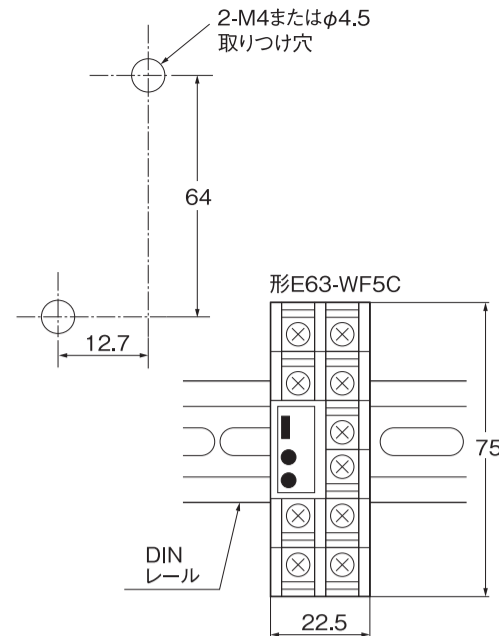
このたびは、本製品をお買い上げいただきまして、まことにありがとうございます。ご使用に際しては、次の内容をお守りください。

- ・電気に関する知識を有する専門家が取り扱ってください。
- ・この取扱説明書をよくお読みになり、十分にご理解のうえ、正しくご使用ください。
- ・この取扱説明書はいつでも参照できるように大切に保管してください。

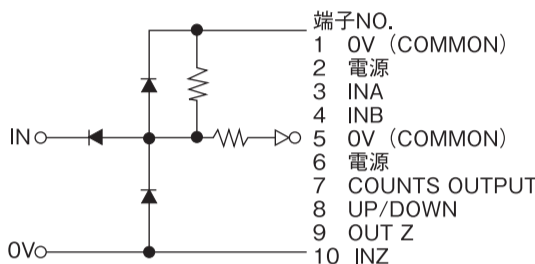


オムロン株式会社 © OMRON Corporation 1998 All Rights Reserved.

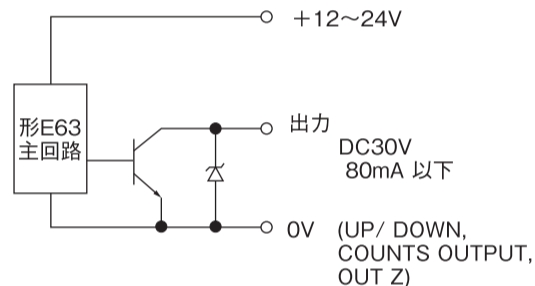
■取付



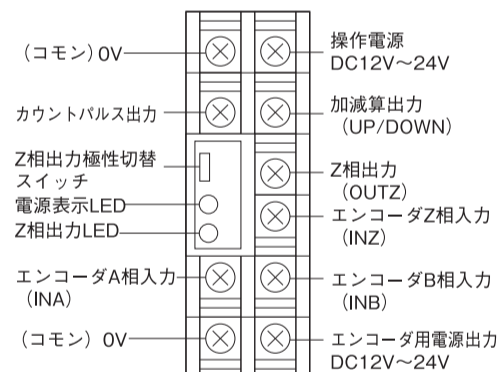
■入力回路 (INA, INB, INZ)



■出力回路 (INA, INB, INZ)



■接続



安全上の要点

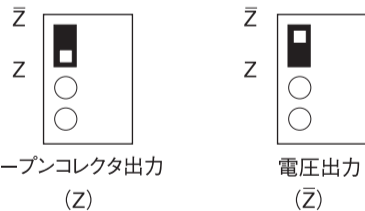
- 1) 定格電圧を超えて、使用しないで下さい。定格電圧範囲以上の電圧を印加すると、破裂したり、焼損したりするおそれがあります。
- 2) 高圧線、動力線と平行して配線しますと誘導を受け誤動作または破損の原因になる場合がありますので別配線して下さい。
- 3) 使用電源にサージが発生する場合、電源間にサージアブソーバを接続してサージを吸収して下さい。またノイズ等を避けるためにもエンコーダの配線はできるだけ短くして使用して下さい。

使用上の注意

- 1) 本体には水滴や油がかからないように使用して下さい。
- 2) 電源の極性など誤配線をしないで下さい。破裂したり、焼損したりする恐れがあります。
- 3) 配線は電源OFFの状態で行って下さい。電源ONの場合、出力線が電源に触れると、出力回路が破損することがあります。
- 4) 負荷を短絡させないでください。破裂したり、焼損したりする恐れがあります。

■Z相切換スイッチ

・ロータリエンコーダの出力タイプにより切換えて下さい。



■定格

エンコーダ入力 (A, B, Z相)	ON	0~2V 6mA 以上
	OFF	8~24V 1.5mA以下
	最大印加電圧	30V DC 以下
	入力短絡電流	9mA
電源電圧	DC12~24V $\pm 15\%$ / -10%	リップル5%p-p以下
消費電流	50mA以下	
最高応答周波数	120kHz	
出力 (COUNTS UP/DOWN OUTZ)	オープンコレクタ	
	最大印加電圧	30V DC 以下
	シンク電流	80mA 以下
	ON時残留電圧	1V以下(シンク電流80mA時) / 0.4V以下(ϕ 20mA時)
	OFF時漏れ電流	0.1mA以下
使用温度範囲	-10~+55°C	
重量	約100g	

ご使用に際してのご承諾事項

- ①安全を確保する目的で直接的または間接的に人体を検出する用途に、本製品を使用しないでください。同用途には、当社センサカタログに掲載している安全センサをご使用ください。
 - ②下記用途に使用される場合、当社営業担当者までご相談のうえ仕様書などにより確認いただくとともに、定格・性能に対し余裕を持った使用の方や、万一故障があっても危険を最小にする安全回路などの安全対策を講じてください。
 - a) 屋外の用途、潜在的な化学的汚染あるいは電氣的妨害を被る用途
 - またはカタログ、取扱説明書等に記載のない条件や環境での使用
 - b) 原子力制御設備、焼却設備、鉄道・航空・車両設備、医用機械、娯楽機械、安全装置、および行政機関や個別業界の規制に従う設備
 - c) 人命や財産に危険が及ぶシステム・機械・装置
 - d) ガス、水道、電気の供給システムや24時間連続運転システムなどの高い信頼性が求められる設備
 - e) その他、上記 a) ~ d) に準ずる、高度な安全性が必要とされる用途
- *上記は適合用途の条件の一部です。当社のベスト、総合カタログ・データシート等最新版のカタログ、マニュアルに記載の保証・免責事項の内容をよく読んでご使用ください。

オムロン株式会社 インダストリアルオートメーションビジネスカンパニー

●お問い合わせ先
カスタマサポートセンター
フリーコール **0120-919-066**
携帯電話・HSなどでご利用いただけませんので、その場合は下記電話番号へおかけください。
電話 **055-982-5015** (通話料がかかります)

【技術のお問い合わせ時間】
●営業時間: 8:00~21:00
●営業日: 365日
●上記フリーコール以外のセンシング機器の技術窓口:
電話 **055-982-5002** (通話料がかかります)

【営業のお問い合わせ時間】
●営業時間: 9:00~12:00 / 13:00~17:30 (土・日・祝祭日は休業)
●営業日: 土・日・祝祭日 / 春期・夏期・年末年始休業を除く

●FAXによるお問い合わせは下記をご利用ください。
カスタマサポートセンター お客様相談室 FAX 055-982-6051

●その他のお問い合わせ
納期・価格・修理・サンプル・仕様書は貴社のお取引先、または貴社担当オムロン営業員にご相談ください。

A© 2009年10月

OMRON

Model E63-WF

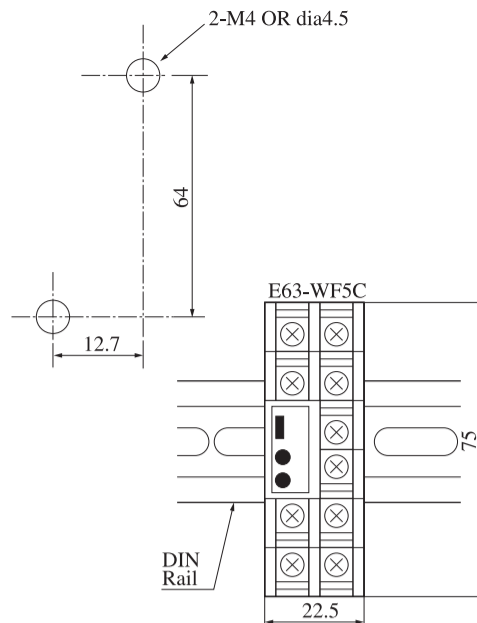
PULSE DIRECTOR

INSTRUCTION SHEET

Thank you for selecting OMRON product. This sheet primarily describes precautions required in installing and operating the product. Before operating the product, read the sheet thoroughly to acquire sufficient knowledge of the product. For your convenience, keep the sheet at your disposal.

© OMRON Corporation 1998 All Rights Reserved.

■MOUNTING



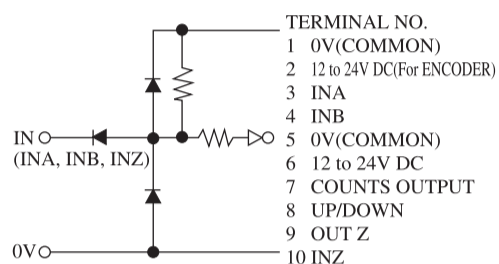
Precautions for Safe Use

- 1) Do not use the product in excess of the rated voltage. Applying voltages beyond the rated voltage range may cause the product to break or burn.
- 2) Avoid wiring the product's cables parallel to power lines or high-voltage lines. Doing so may cause the product to malfunction due to induction or may cause the damage the product.
- 3) If surge occurs in the power supply, connect a surge absorber between the power supply terminals to absorb the surge. Minimize the wiring length to prevent the product from being affected by noise, etc.

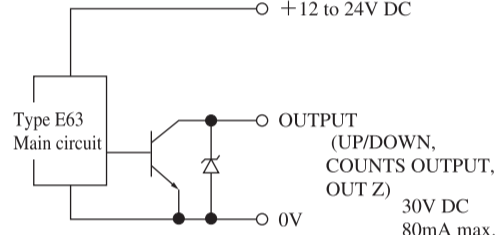
Precautions for Correct Use

- 1) Be careful not to expose the product to water or oil.
- 2) Be careful when wiring, such as being careful with the polarities of the power supply. Incorrect wiring may break or burn the product.
- 3) Be sure to turn off the power supply before wiring. If the output line contacts the power supply line while the power is being supplied, the output circuit may be damaged.
- 4) Do not short-circuit the load. Doing so may break or burn the product.

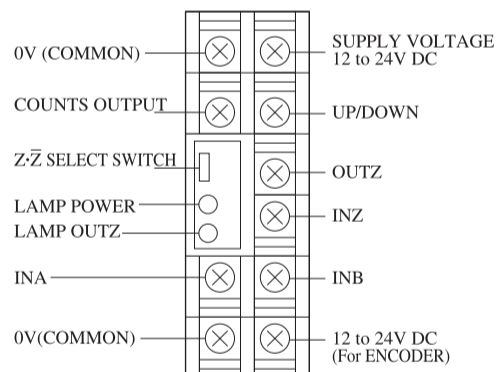
■INPUT STAGE CIRCUIT DIAGRAM



■OUTPUT STAGE CIRCUIT DIAGRAM

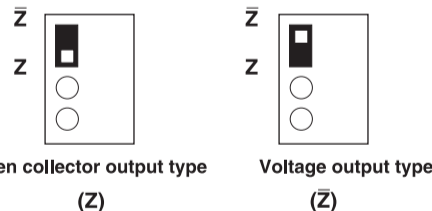


■CONNECTION



■Z-Z SELECT SWITCH

・Set the switch according to the output type of encoder.



■RATINGS

INA, INB, INZ From ENCODER	ON	0 to 2V 6mA min.
	OFF	8 to 24V 1.5mA max.
	Applied voltage	30V DC max.
	Input current	9mA
Supply voltage	12 to 24V DC $\pm 15\%$ / -10%	Ripple p-p 5% max.
Current consumption	50mA	
Response frequency	120kHz	
OUTPUT (COUNTS UP/DOWN OUT Z)	Open collector output	
	Applied voltage	30V DC max.
	Sink current	80mA max.
	Residual voltage	1V max. (Isink 80mA) / 0.4V min. (Isink 20mA)
	Leak current	0.1mA max.
Ambient temperature	-10 to +55°C	
Weight	Approx. 100g	

Suitability for Use

THE PRODUCTS CONTAINED IN THIS SHEET ARE NOT SAFETY RATED. THEY ARE NOT DESIGNED OR RATED FOR ENSURING SAFETY OF PERSONS, AND SHOULD NOT BE RELIED UPON AS A SAFETY COMPONENT OR PROTECTIVE DEVICE FOR SUCH PURPOSES. Please refer to separate catalogs for OMRON's safety rated products.

OMRON shall not be responsible for conformity with any standards, codes, or regulations that apply to the combination of the products in the customer's application or use of the product.

Take all necessary steps to determine the suitability of the product for the systems, machines, and equipment with which it will be used. Know and observe all prohibitions of use applicable to this product.

NEVER USE THE PRODUCTS FOR AN APPLICATION INVOLVING SERIOUS RISK TO LIFE OR PROPERTY WITHOUT ENSURING THAT THE SYSTEM AS A WHOLE HAS BEEN DESIGNED TO ADDRESS THE RISKS, AND THAT THE OMRON PRODUCT IS PROPERLY RATED AND INSTALLED FOR THE INTENDED USE WITHIN THE OVERALL EQUIPMENT OR SYSTEM. See also Product catalog for Warranty and Limitation of Liability.

- EUROPE OMRON EUROPE B.V. Sensor Business Unit Carl-Benz Str.4, D-71154 Nufringen Germany Phone: 49-7032-811-0 Fax: 49-7032-811-199
- NORTH AMERICA OMRON ELECTRONICS LLC One Commerce Drive Schaumburg, IL 60173-5302 U.S.A. Phone: 1-847-843-7900 Fax: 1-847-843-7787
- ASIA-PACIFIC OMRON ASIA PACIFIC PTE. LTD. No. 438A Alexandra Road #05-05-08(Lobby 2), Alexandra Technopark, Singapore 119967 Phone: 65-6835-3011 Fax: 65-6835-2711
- CHINA OMRON(CHINA) CO., LTD. Room 2211, Bank of China Tower, 200 Yin Cheng Zhong Road, Pu Dong New Area, Shanghai, 200120, China Phone: 86-21-5037-2222 Fax: 86-21-5037-2200

OMRON Corporation D© OCT, 2009